

## Technische Daten

Maße:	Ø 70 x125 mm
Gehäuse Material:	Al-Mg-Si-1 eloxiert
Kartuschen-Typ:	in bestellter Ausführung
Anschluss:	Eingang G1/2" Innengewinde, Ausgang G1/2" Außengewinde
Durchfluss:	8 – 11 Liter pro Minute bei 3 – 4 bar Wasserdruck

## Allgemeine Hinweise

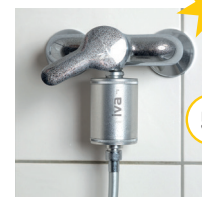
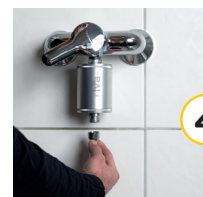
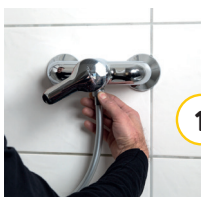
Die bestellte Lieferung erfolgt inklusive der ausgewählten Filterkartusche. Die Kartusche ist bereits im Filtergehäuse vorinstalliert. Alle Installationsarbeiten sollten fachkundig ausgeführt sowie überprüft werden. riva haftet nicht für einen fehlerhaften Einbau des Duschfilters.

**Achten Sie deshalb auf die korrekte Installation von Wasserein- und ausgang. Der Pfeil auf dem Gehäuse und der Kartusche zeigt die Durchflussrichtung an.** Bei nicht sachgemäßer Installation wird für entstehende Schäden keine Haftung übernommen. Bitte vor Frost schützen. Die Filterkartusche sollte nach 6 Monaten (DIN 1988) gewechselt werden. Ein früherer Wechsel kann jedoch erforderlich sein, wenn der Wasserdurchfluss merklich sichtbar gedrosselt ist. Ein vorher notwendiger Wechsel ist kein Mangel der verwendeten Kartusche, sondern ein Hinweis auf vermehrtes Auftreten von feinen Partikeln im ungefilterten Wasser.

Bei Einsatz in Verbindung mit einem Heißwasser-Boiler, Durchlauferhitzer, Druckerhöhungs- oder minderungsgeräten, halten Sie bitte Rücksprache mit einem Sanitärfachmann. In Ausnahmefällen kann sich bei sehr kaltem Wasser in der Zuleitung, aus physikalischen Gründen, Kondenswasser am Filtergehäuse bilden.

## Installation Duschfilter

1. Stellen Sie vor Beginn der Montage ggf. die Wasserzuleitung an der entsprechenden Wasserleitung ab bzw. schließen Sie die Armatur.
2. Entnehmen Sie das Filtergehäuse aus der Verpackung. Die Filterkartusche ist bereits im Gehäuse eingesetzt.
3. Schrauben Sie den Brauseschlauch ab. (Abb. 1 u. 2)
4. Installieren Sie das Filtergehäuse in die Wasserleitung. Der Pfeil muss in Flussrichtung des Wassers sein. Im Beispiel hier nach unten (Abb. 3)
5. Ziehen Sie das Filtergehäuse von Hand fest. (Abb. 3)
6. Installieren Sie anschließend den Brauseschlauch an der Ausgangsseite des Filtergehäuses. (Abb. 4)
7. Überprüfen Sie den korrekten Sitz der Anschlüsse bevor Sie die Wasserzuleitung bzw. die Armatur öffnen.
8. Öffnen Sie nun die Wasserzufuhr und lassen Sie das Wasser eine kurze Zeit laufen um die Kartusche zu aktivieren/spülen. Dabei kann es produktionsbedingt zum Ausschwemmen von z.B. Aktivkohlestaub kommen. Das Wasser-Filter-System ist nun einsatzbereit. (Abb. 5)



## Wechsel der Kartusche

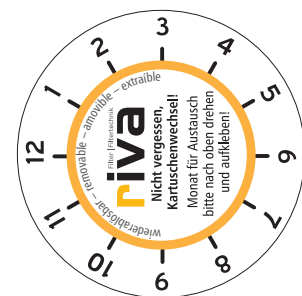
1. Schrauben Sie den Duschschlauch vom Filtergehäuse und entfernen Sie den Duschfilter von der Armatur.
2. Setzen Sie zwei Schlüssel am Gehäuse an und schrauben Sie den Boden auf. Dafür verwenden Sie im Optimalfall zwei Gabelschlüssel mit Schlüsselweite 24 mm oder das riva TOOL ALL-IN-ONE. Eine Videoanleitung finden Sie auch auf unserer Website unter Service / Installation ([riva-filter.de](http://riva-filter.de)).
3. Entnehmen Sie die gebrauchte Kartusche und setzen die neue Kartusche in das Gehäuse ein.  
**WICHTIG:** Klebestreifen am Dichtring der Kartusche abziehen. Tipp: Fetten Sie das Gewinde des Gehäuses beim Kartuschenwechsel vorsichtig ein, dann geht es beim nächsten Kartuschenwechsel leichter auf. Hierfür können Sie z.B. Melkfett, Vaseline oder auch Speiseöl verwenden.
4. Schrauben Sie das Gehäuse wieder zusammen. Achten Sie darauf, dass das Gehäuse dabei zu Beginn möglichst senkrecht steht, damit die Dichtung oben auf der Kartusche nicht verrutschen kann. Ziehen Sie das Gehäuse zum Schluss mit den Schlüsseln fest.
5. Montieren Sie den Duschfilter wieder an Ihre Armatur. Überprüfen Sie die Dichtigkeit des Filters.

### Kartuschenwechsel nicht vergessen – einfach Plakette aufkleben!

Nutzen Sie unsere wiederablösbare riva-Plakette, um den nächsten Kartuschenwechsel unvergesslich zu machen!

Monat für den Austausch einfach nach oben drehen und Plakette auf glatter Fläche (Schrankinnenseite, Regal, Fliese) aufkleben.

Beispiel:  
 3 oben = nächster Wechsel  
 Monat März  
 (3. Monat des Jahres)



## Wartung / Nutzungsunterbrechung:

Das Filtersystem ist grundsätzlich wartungsarm. Die Armaturen und das Filtersystem sollten kalkfrei gehalten werden. Wir empfehlen einen Kartuschenwechsel nach 6 Monaten (DIN 1988) ebenso eine fachkundige Dichtigkeitsprüfung des Gehäuses nach einem durchgeführten Wechsel. Bei Nutzungsunterbrechung ab 7 Tagen ist der Filter immer mit ca. 5 Liter Wasser vor dem ersten Duschen zu spülen. Sollten Sie den Filter länger als 6 Wochen nicht nutzen, schauen Sie bitte auf die riva Homepage unter FAQ/Nutzungsunterbrechung: <https://riva-filter.de/faq/>

## Gewährleistung:

24 Monate Gewährleistung auf das Gehäuse. Ausgenommen sind Verschleißteile wie Dichtungen und Filterkartuschen sowie Schäden durch unsachgemäße Verwendung oder fehlerhaften Einbau.

